

Grimm Heimat
NordHessen

GrimmHeimat NordHessen

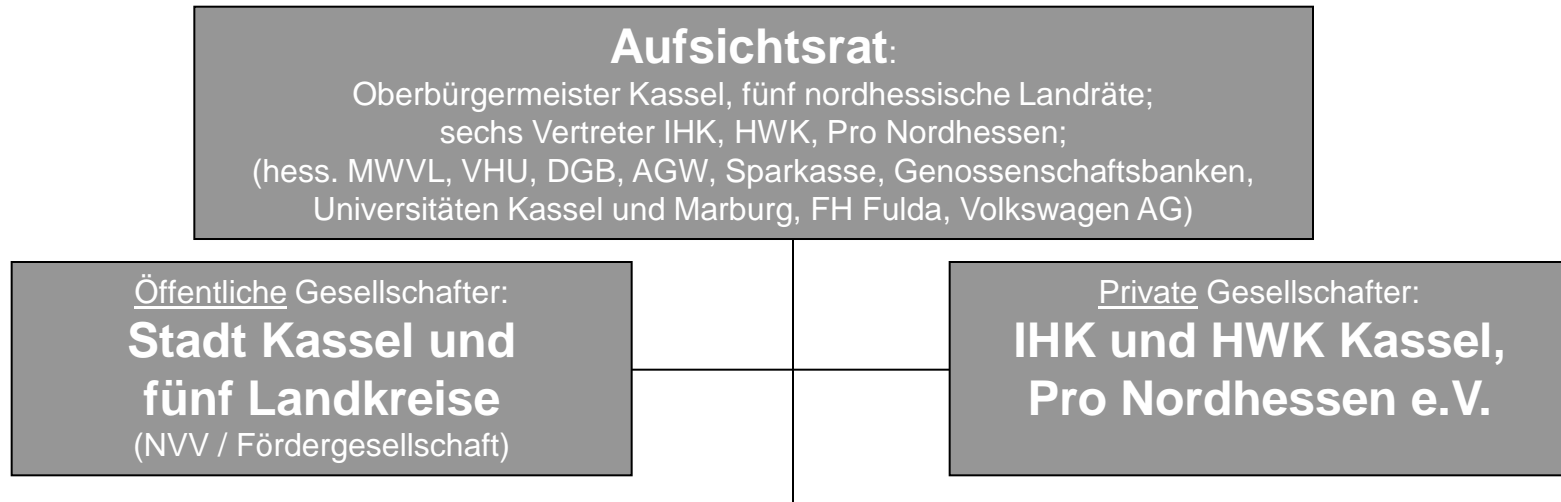
*Die Dachmarke als Chance
für Regionalentwicklung!*

Waldeck, 8.3.2010



Herausforderungen für Nordhessen

- Entwicklung einer regionalen Identität
- Intensivierung der Kooperationsnetze innerhalb der Region
- Entwicklung von Alleinstellungsmerkmalen als Wettbewerbsvorteil gegenüber anderen Regionen in Deutschland und Europa
- Entwicklung von Qualitätsprodukten
- dem demografischen Wandel begegnen
- Stärkung der Wirtschaftskraft



Organigramm Regionalmanagement Nordhessen GmbH

Cluster Tourismus/ Wellness/ Gesundheit	2003	2003	Standortmarketing „Die Lage ist gut!“
Cluster Mobilität (Logistik, Automotive, Bahn, MM)	2003	2007	Verbundmarketing- kampagne
Cluster Dezentrale Energietechnologien	2006	2007	Gründerinitiative „Promotion Nordhessen“

Durch Bündelung unserer Kräfte

- können wir im europäischen Wettbewerb der Regionen Bestand haben.
- können wir die Wettbewerbs- und Zukunftsfähigkeit unserer Region sichern.
- können wir wahrnehmbare Marketingmaßnahmen ergreifen.
- haben wir uns zu einem der europäischen Top-Logistik-Standorte entwickelt.
- profilieren wir die Region im Gesundheitsbereich
- zählen wir zu den weltweiten Vorzeigeregionen im Bereich Erneuerbare Energietechnologien
- können wir national und international als Tourismusdestination auftreten.

Deswegen

- verstärken wir den Netzwerkaufbau in allen Branchen und Bereichen.
- Kooperieren wir bei der Vermarktung von Gewerbeflächen.
- stimmen wir Tourismusprojekte ab und bewerben sie gemeinsam.
- organisieren wir gemeinsame Messeauftritte.
- fördern wir die Bildung einer regionalen Identität.
- entwickeln wir gemeinsam Qualitätsprodukte für den nationalen und internationalen Wettbewerb

Setzen wir auf eine starke Dachmarke zur Profilierung der Region im Tourismus!

Warum Grimm?

- Die Brüder Grimm waren mit Nordhessen und Kassel immer eng verbunden.
- Jacob und Wilhelm Grimm waren bedeutende und herausragende Wissenschaftspioniere.
- Werk und Wirken prägen unsere Kultur seit fast 200 Jahren (z.B. Deutsche Grammatik und Deutsches Wörterbuch)
- Alle bedeutenden Projekte haben einen direkten Bezug zur Region.
- Die Kinder- und Hausmärchen sowie ihre Sagensammlung haben ihren Ursprung in unserer Region
- Keine Schriftensammlung ist weltweit verbreiteter als die Kinder- und Hausmärchen der Brüder Grimm
- Sie sind heute die bekanntesten und beliebtesten Deutschen der Welt.
- Die Handexemplare der Kinder- und Hausmärchen sind seit 2005 UNESCO-Weltdokumentenerbe der Menschheit

Warum GrimmHeimat?

- Jacob und Wilhelm Grimm haben unsere Region selbst als ihre Heimat bezeichnet.
- Heimat der Brüder Grimm ist für Nordhessen ein Alleinstellungsmerkmal (partnerschaftlicher Verbund)
- Der Begriff Heimat ist positiv belegt und erfährt in Zeiten der Globalisierung eine deutliche Aufwertung bei den Menschen
- Wiedererstarben traditioneller Begriffe und Werte.

Warum Dachmarke »GrimmHeimat NordHessen«?

Nordhessen kann die Popularität der Dachmarke erfolgreich nutzen,

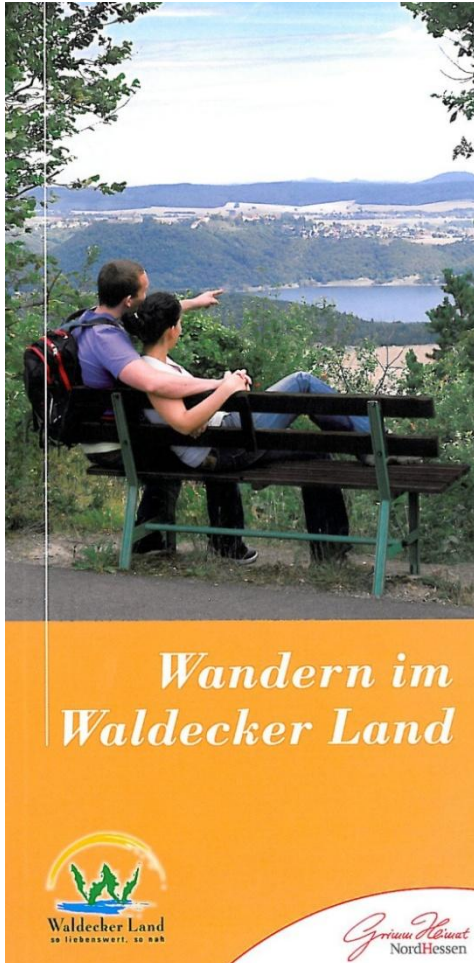
- weil diese ein Dach bildet, das kein touristisches Thema ausschließt
- weil viele Orte und Initiativen bereits mit dem Thema Märchen arbeiten
- weil die nordhessischen Landschaften und Stadtbilder idealtypisch für die von den Grimms beschriebene Märchenwelt sind.
- weil der Tourismusmarkt national und international das Thema nachfragt.
- weil in Nordhessen große Investitionen in das Thema fließen.
- weil Hessen die Landesmarke »Grimm« etablieren wird.
- **wenn die Umsetzung qualitativ hochwertig vollzogen wird.**

**Die Brüder Grimm sind Dank ihrer
Popularität ein Türöffner
für Gäste und Investoren!**

Partner der Dachmarke

Griinu Heimat
NordHessen

Einsatz der Dachmarke bei Partnern



Einsatz der Dachmarke bei Partnern

The image displays two website screenshots illustrating the use of the 'Griener Heimat NordHessen' brand logo by a partner.

Top Screenshot (Mittleres FuldaTal):

- Logo: **MITTLERES FULDA TAL** with a sun icon.
- Navigation: Startseite, Kontakt, Presse, Impressum, Inhalt.
- Image: A street scene in Malsfeld with a street sign for 'Malsfeld' and 'Homburg/Ort'.
- Search Bar: 'Ihr Suchbegriff'.
- Categories: Gastgeber, Angebote, Themen, Reiseführer, Kontakt & Service.
- Filters: Unterkunft suchen, Angebote suchen, Events suchen.
- Buttons: Top-Angebote, Events, Themen.

Bottom Screenshot (LANGE+CO):

- Logo: **LANGE+CO** Verbindungs- und Befestigungselemente.
- Navigation: Kontakt, Impressum.
- Menu: Home, Wir über uns, Das Unternehmen, Firmengeschichte, Produkte, Service, Aktuelles, Kontakt, Impressum.
- Section: **Das Unternehmen heute** - LANGE+CO - Der Spezialist.
- Text: Unser Spitzname „Schrauben-Lange“ steht für die Spezialisierung auf Schrauben, Dübel und weitere Befestigungselemente.
- Text: Das bedeutet für Sie:
 - » Erstklassige Beratung
 - » Nur Verbindungs- und Befestigungselemente, aber hier das ganze Programm
 - » Schnellste Belieferung aus eigenem Lager
 - » Höchste Leistungsfähigkeit auf dem Dübelsektor (Fischer, Upat, Tox, Liebig)
 - » Maximale Flexibilität, z.B. Lieferung von projektbezogenen Teilmengen
 - » Maßgeschneiderte Lieferkonzepte, z.B. Kanban-Belieferung direkt in Ihre Produktion
- Text: Diese Vorteile überzeugen über 5.000 Stammkunden aus den unterschiedlichsten Bereichen:
 - » Industrie
 - » Handwerk
 - » Handel und Baumärkte
 - » Öffentliche und kommunale Betriebe
 - » Forst- und landwirtschaftliche Betriebe, Kieswerke, Kraftwerke und und und ...
- Image: A worker on a ladder installing a window frame.
- Image: Three different types of screws and bolts.
- Text: **100 Jahre** Die richtige Verbindung.
- Logo: *Griener Heimat NordHessen*.

„Der Arbeitskreis steuert und verantwortet die Entwicklung der touristischen Destination mit ihren Zielgebieten. Hierzu identifiziert er die touristischen Stärken der Destination und führt diese zusammen. Die Dachmarke GrimmHeimat NordHessen dient der destinationsweiten Identität und der marktgerechten und wettbewerbsfähigen Profilierung.“*

**„Wir werden die »Brüder Grimm«
als Landesmarke etablieren.“***

*Koalitionsvereinbarung Legislaturperiode 2009 – 2014

Grimm-Jubiläen 2009 – 2019

16. Dezember 2009	150. Todestag von Wilhelm Grimm
4. Januar 2010	225. Geburtstag von Jacob Grimm
24. Februar 2011	225. Geburtstag von Wilhelm Grimm
2011	50 Jahre Fertigstellung Deutsches Wörterbuch
2012-15	200 Jahre Kinder- und Hausmärchen (Auftakt 20. Dezember 1812)
2013	175 Jahre Beginn Deutsches Wörterbuch
4. April 2013	150. Todestag von Ludwig Emil Grimm
20. September 2013	150. Todestag von Jacob Grimm
14. März 2015	225. Geburtstag von Ludwig Emil Grimm
2016-18	200 Jahre Deutsche Sagen
2019	200 Jahre Deutsche Grammatik

**Wir müssen jetzt die Chance ergreifen, als Region gemeinsam
von den populärsten Deutschen zu profitieren!**

Motto Netzwerk
Grimm | Märchen | Sagen | Legenden

tages arbeit, abend gäste!

saure wochen, frohe feste!

sei dein künftig zauberwort.*

*Deutsches Wörterbuch | Jacob und Wilhelm Grimm | Belegstelle zu »Arbeit«